



Payerne, le 16 juin 2020

**Aux parents des élèves des élèves de
l'établissement primaire de Payerne et
environs habitant Chevroux, Missy,
Grandcour et Corcelles-près-Payerne**

N/Réf : /pal/JM

Nouveautés pour la rentrée scolaire 2020-2021.

Madame, Monsieur, Chers Parents,

Le Comité de direction de l'ASIPE a le plaisir de vous annoncer quelques nouveautés pour la rentrée du 24 août 2020 :

1. UAPE Le P'tit Château à Grandcour

Cette nouvelle UAPE accueillera les enfants des classes primaires dès le 24 août prochain, avec une capacité de 24 places, du lundi au vendredi, selon les modules suivants :

- Module 1 : 07h00 à 08h45
- Module 1b pour les 1P : 08h45 à 12h00 (mercredi)
- Module 2 : 12h00 à 14h15
- Module 3 : 14h15 à 15h45
- Module 4 : 15h45 à 18h30

Les demandes d'inscription sont possibles via le formulaire à disposition sur notre site Internet à <https://www.asipe-broye.ch/parascolaire/uape-le-ptit-chateau/>

Les règlements et tarifs se trouvent sur le site internet du réseau ARAJ-Broye-Vully.

2. Cantine scolaire à Corcelles-près-Payerne

Dès la rentrée prochaine, une cantine scolaire sera également proposée à Corcelles-près-Payerne, grâce à la collaboration avec le Restaurant de la Couronne. Il s'agit d'un accueil sur le temps de midi uniquement dans les locaux du restaurant, sous la supervision d'une éducatrice (lundi, mardi, jeudi et vendredi).

Les inscriptions sont possibles via le formulaire sur notre site Internet : <https://www.asipe-broye.ch/parascolaire/accueil-de-midi-corcelles/>

La gestion des repas se fait via un logiciel en ligne (*MaCantine*), qui permet non seulement de pouvoir payer en avance les repas, mais également d'avoir une gestion plus flexible pour les parents. Une vidéo explicative est à disposition sur le lien suivant : <https://bit.ly/37yje88>

3. Arrêt du bus à Grandcour - école

Dès août prochain, un nouveau bus d'une plus grande capacité sera mis en service, ce qui permettra d'améliorer la gestion des transports scolaires, ainsi que le temps de transports pour les élèves. Dans le dessein



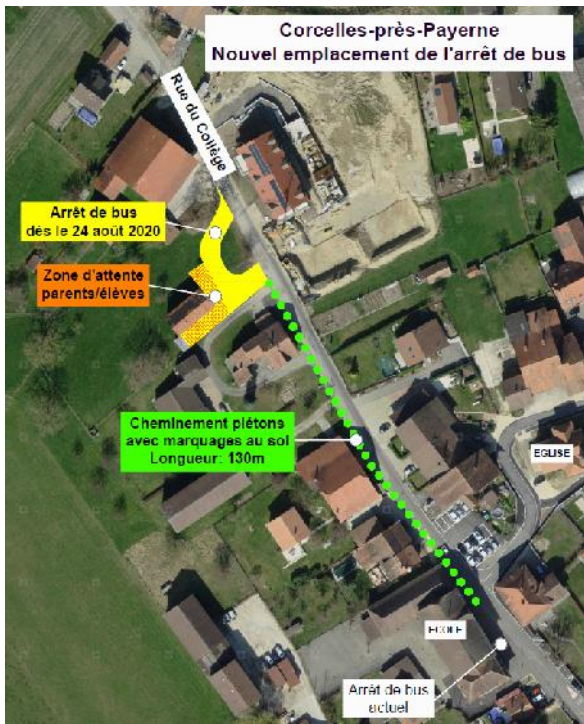
de fluidifier les arrivées et les départs des bus scolaires à l'école de Grandcour, deux arrêts seront mis en place.

Les bus qui amènent les élèves scolarisés à Grandcour s'arrêteront comme actuellement à la Rue Derrière-la-Ville « arrêt inférieur » (en jaune sur l'image ci-contre).

Pour les élèves habitant Grandcour et se rendant auprès d'autres bâtiments scolaires (Missy, Chevroux ou Corcelles-près-Payerne), les bus les prendront à la Rue de l'Eglise « arrêt supérieur » (en rouge sur l'image ci-contre).

4. Arrêt du bus à Corcelles-près-Payerne - école

En raison des travaux sur le bâtiment scolaire, l'arrêt du bus doit être déplacé durant l'année scolaire 2020-2021, ceci pour garantir une totale sécurité pour les enfants à proximité du chantier.



2021, ceci pour garantir une totale sécurité pour les enfants à proximité du chantier.

Pour ceci, la commune, CarPostal et l'ASIPE ont convenu d'un nouvel emplacement (c.f à l'image ci-contre).

Le temps de parcours est d'environ 3 minutes pour les plus petits élèves.

L'ASIPE prie les parents d'informer leurs enfants de ce changement afin d'éviter trop de retard à la rentrée.

Il est également indispensable que les parents respectent scrupuleusement la zone d'attente (en orange) et ne viennent pas avec des véhicules privés, ceci pour améliorer la fluidité du trafic, ainsi que la sécurité des enfants. Pour toute question ou complément, le soussigné de droite se tient à votre disposition par téléphone au 026 662 67 90.

En vous remerciant pour votre précieuse collaboration, nous vous prions de recevoir, Madame, Monsieur, Chers Parents, nos cordiales salutations.

Au nom du Comité de direction :

Le Président :

Julien Mora



Le Directeur :

Pierre-Alain Lunardi